

SBS 혁신형 중소기업 광고 지원 가이드

1. 혁신형 중소기업이란?

- 1) “벤처기업 육성에 관한 특별조치법”에 의하여, 벤처캐피탈협회, 기술/신용보증기금, 중소기업진흥공단에서 ‘벤처기업’으로 선정된 중소기업
- 2) “중소기업기술혁신촉진법”에 의하여, 중소벤처기업부에서 ‘기술혁신형중소기업(이노비즈)’, ‘경영혁신형중소기업(메인비즈)’으로 선정된 중소기업
- 3) “저탄소녹색성장기본법”에 의하여, 중소기업부(중소벤처24)에서 ‘우수녹색경영중소기업(우수그린비즈)’, ‘녹색인증중소기업’으로 선정된 중소기업
- 4) 서울경제진흥원(sba)으로부터 ‘하이서울인증기업’으로 선정된 중소기업
- 5) 특허청(지역지식재산센터)으로부터 ‘IP(지적재산)스타기업’에 선정된 중소기업
- 6) 특허청으로부터 ‘지식재산경영인증기업’에 선정된 중소기업
- 7) 한국사회적기업진흥원으로부터 ‘사회적기업’ 인증을 받은 중소기업
- 8) 한국산업기술진흥원으로부터 ‘두뇌역량우수전문기업’ 인증을 받은 중소기업
- 9) “중소기업유통센터”가 마케팅지원대상기업으로 신청일 기준 3년 이내에 선정한 기업
- 10) “연구개발특구의육성에관한특별법”에 따라 연구개발특구 내 설립된 연구소 기업
- 11) “소상공인시장진흥공단”이 지원신청일 기준 3년 이내에 선정한 지원기업
- 12) “한국농수산식품유통공사”가 지원신청일 기준 3년 이내에 선정한 지원기업
- 13) “창업진흥원”이 창업사업화 지원사업과 관련하여 지원신청일 기준 3년 이내에 선정한 지원기업
- 14) “국가행정기관(지방행정기관 포함)” 또는 “지방자치단체(특별지방자치단체, 교육감, 하급교육행정기관 포함)”가 인증한 일자리 창출 우수기업 (고용노동부의 청년친화 강소기업, 대한민국 일자리 으뜸기업, 서울특별시의 서울형 강소기업과 일자리창출 우수기업으로 선정된 기업 포함)
- 15) “중소벤처기업진흥공단”이 지원신청일 기준 3년 이내에 선정한 중소벤처기업진흥공단 지원기업
- 16) “중소벤처기업부”가 인증한 스마트공장 인증기업
- 17) “지방자치단체장”이나 “중앙부처장”이 지정한 예비사회적기업
- 18) NICE 평가 정보에서 인증한 기술평가 우수기업 인증서
- 19) 한국기업데이터에서 인증한 기술역량 우수기업 인증서
- 20) “코리아스타트업포럼” 회원사로 등록된 스타트업 또는 중소기업
- 21) 대한변호사협회에서 인증한 전문분야 등록증서 보유한 법무법인
- 22) 금융위원회에서 인증한 전문분야 등록증서 보유한 회계법인
- 23) 기획재정부에서 인증한 전문분야 등록증서 보유한 세무법인
- 24) 중소벤처기업청에서 인증한 등록증서 보유한 여성기업
- 25) 「독점규제 및 공정거래에 관한법률」에 따른 상호 출자제한 기업집단에 소속되지 않은 기업

2. 선정 신청서 접수 및 선정 일정

- 담당자: Agile Team 김서영 프로님
TEL) 02-6262-2972
메일) seoyoungkim@sbs.co.kr
- 신청서 접수 (e-mail 접수): 상수 접수
- 선정 일정: 매월 말일 1회 시행

3. 선정 신청 구비서류

- 혁신형 중소기업 인정 신청서 및 기업현황제출 1부
- 사업자 등록증 사본 1부
- 혁신형 중소기업 증빙 가능 인증서 사본 1부
(벤처기업, 기술혁신형중소기업, 경영 혁신형 중소기업 인증서 등)

4. 선정제외대상

- 다음의 각 호 중 어느 하나에 해당하는 경우 선정 대상에서 제외한다
 - 1) 방송광고 심의규정 및 기타 관련규정에 의해 방송광고 불가한 품목이나 내용에 해당하는 경우
 - 2) 지원 신청을 한 날 이전 6개월 이내에 일반방송광고를 집행한 경우
 - 3) 광고회사를 통해 일반방송광고를 집행하는 경우 (제작 제외)
 - 4) 허위 기타 부정한 방법으로 지원 신청을 한 경우
 - 5) 방송광고와 관련하여 행정처분, 과태료 또는 형사처벌 등 제재를 받고있거나, 받은 날로부터 3년이 경과되지 아니한 경우
 - 6) 다음 각 항목에 해당하는 경우
 - 가. 「독점규제 및 공정거래에 관한법률」에 따른 상호 출자제한 기업집단에 속하는 기업
 - 나. 「자본시장과 금융투자업에 관한법률」에 따른 유가증권시장(코스피)상장법인
 - 다. “가” 목부터 “나” 목까지의 어느 하나에 해당하는 기업이 단독으로 또는 두개 이상의 기업이 합하여 발행주식 또는 지분 총 수의 50% 이상을 소유하거나 발행주식 또는 지분 총수의 30% 이상을 가지고 주요경영사항에 대하여 사실상 영향력을 행사할 수 있는 기업
 - 7) 상표 또는 서비스 표를 공동으로 활용할 수 있는 자 중 일부가 혁신형중소기업방송 광고 지원을 받고 있거나 지원 대상자의 자격을 종료한 후에, 다른 일부가 해당 상표 내지 서비스 표를 활용하여 지원신청을 하는 경우
(ex, 혜택 지원을 받기 위해, 제외 대상 업주가 별도 개설한 사업자의 경우)

5. 광고 단가 및 입금

- 방송 광고 단가

혁신형 중소기업 우선시간대 TV, 라디오 기본편성표 토막광고 가격의 30% 적용 (70% 할인)

혁신형 중소기업 우선시간대 토막 외 프로그램 집행 시 보너스 300%

- 디지털 광고 단가

혁신형 중소기업 기본 보너스 30%

- 입금: 현금 선입금

6. 청약 조건

- 직거래 청약조건으로 3년간 정상가격 50억까지 광고 송출 가능

7. 혁신형 중소기업 적용 우선 시간대 및 단가

SBS 혁신형 중소기업 방송광고 우선 시간대

□ SBS-TV

| 편성명 | 시급 | 권역 | 정상가 (15초, 1회당 / 원) | 70%할인가 (15초, 1회당 / 원) | 횟수 |
|-----------------------|----|----|-----------------------|--------------------------|--------------------|
| [전국] 1949_SBS 8뉴스 (목) | A | 전국 | 4,110,000 | 1,233,000 | 4~5회 (월별 횟수 상이) |
| 0834_일요재방1 (일) | A | 서울 | 1,400,000 | 420,000 | |
| 0849_좋은아침 (목) | A | 서울 | 1,400,000 | 420,000 | |
| 0739_일요특선다큐멘터리 (일) | B | 서울 | 400,000 | 120,000 | |
| 1159_SBS 12뉴스 (목) | B | 서울 | 400,000 | 120,000 | |
| 1849_생방송 투데이 (금) | B | 서울 | 400,000 | 120,000 | |
| 1559_주요 예능/교양 (재) (목) | C | 서울 | 200,000 | 60,000 | |
| 1659_SBS 오뉴스 (월) | C | 서울 | 200,000 | 60,000 | |
| 1659_SBS 오뉴스 (수) | C | 서울 | 200,000 | 60,000 | |
| 1749_주요 예능/교양 (재) (화) | C | 서울 | 200,000 | 60,000 | |
| 2459_문화가 좋게 (목) | C | 서울 | 200,000 | 60,000 | |
| 2514_네트워크 특선 (일) | C | 서울 | 200,000 | 60,000 | |

□ SBS-Radio

| 편성명 | 시급 | 권역 | 정상가 (20초, 1회당 / 원) | 70%할인가 (20초, 1회당 / 원) | 횟수 | |
|-----------------------------|---------------------------------------|----|-----------------------|--------------------------|--------|----------------------|
| FM (POWER FM) | 0659_이인권의 편편투데이 3부 (매일) | A | 서울 | 100,000 | 30,000 | 28~31회 (월별 횟수 상이) |
| | 1059_아름다운 이야기 붐태규입니다 4부 (매일) | A | 서울 | 200,000 | 60,000 | |
| | 1159_시네타운 2부 (매일) | A | 서울 | 200,000 | 60,000 | |
| | 2059_영스트리트 2부 (매일) | A | 서울 | 200,000 | 60,000 | |
| | 2259_배성재의 텐 2부 (매일) | B | 서울 | 100,000 | 30,000 | |
| AM (LOVE FM) | 0759_김태현의 정치쇼 1부 (주말 : DJ래피의 드라이브 뮤직) | A | 서울 | 100,000 | 30,000 | |
| | 0859_김태현의 정치쇼 3부 (주말 : DJ래피의 드라이브 뮤직) | A | 서울 | 100,000 | 30,000 | |
| | 1059_이숙영의 러브FM 4부 (매일) | A | 서울 | 100,000 | 30,000 | |
| | 1159_박연미의 목돈연구소 (매일) | A | 서울 | 100,000 | 30,000 | |
| | 1459_유민상의 배고픈 라디오 1부 (매일) | A | 서울 | 100,000 | 30,000 | |
| | 1859_6시 저녁바람 김창완입니다 2부 (매일) | A | 서울 | 100,000 | 30,000 | |
| 1959_6시 저녁바람 김창완입니다 4부 (매일) | A | 서울 | 100,000 | 30,000 | | |

□ SBS-Digital

| SBS 유튜브 노출 채널 타겟팅 | 연령타겟팅 | 정상가 (15초/원) | 35%보너스 제공 | 노출 횟수 |
|---|-------|----------------|--------------|---------|
| [SBS ENTER], [SBS DRAMA], [애니멀봐], [스브스나우], [SBS NEWS] | P2550 | 2,000,000 | 2,700,000 | 207,692 |
| [SBS DRAMA], [스브스캐치], [애니멀봐], [달리] | P3050 | | | |
| [SBS NEWS], [그일], [스브스스포츠], [달리], [스포츠머그] | P4565 | | | |
| [문명특급], [스브스케이팝], [스브스뉴스], [런닝맨], [SBS ENTER] | P1834 | | | |

8. SBS 혁신형 중소기업 보너스 및 제작 지원 제도

1) TV 프로그램 일반 광고 집행 금액의 300% 보너스 제공

- 우선 시간대 이외 지정 프로그램 패키지(큐시트) 구성 판매
- 패키지 구성은 담당자와 협의하여 결정
- 할인 토막광고 집행 금액은 보너스 금액 內 미포함
(ex, 생활의달인 1회, 1천만원 구매 시, 3천만원 상당 프로그램 보너스 제공)

2) 최대 지원 금액: 3년간 총 50억 (정상가 기준)

- 정상가: 실구매액 + 할인받은금액 + 보너스금액

3) SBS-TV 혁신형 중소기업 패키지 (1억 예시원 기준)

[제안요약]

| | |
|---------------|---------|
| 광고주 | 광고주명 |
| 광고회사 | 직거래 |
| 캠페인 기간 | 1개월 |
| 제안 금액 (천원) | 100,000 |
| 제공 Value (천원) | 400,040 |
| 노출 횟수 | 85 |
| 보너스율 (벤처) | 300% |

*월별 프로그램재원상황에 따라 변경될 수 있음

[TV맞춤 큐시트 예시]

(단위:천원)

| 구분 | 노출 프로그램 (요일) | 광고유형 | 1회 단가 | 초수 | 횟수 | 제공 Value | 청구 금액 | 제안 금액 | 비고 |
|----------------------|-----------------------|-------|--------|----|--------|----------|---------|---------|---------|
| SBS-TV | 미운우리새끼 (일) | 전후CM | 15,000 | 15 | 1 | 15,000 | 15,000 | 100,000 | |
| | 미운우리새끼 (일) | 토막광고 | 6,170 | 15 | 1 | 6,170 | 6,170 | | |
| | 금토드라마 (금~토) | 전후CM | 15,000 | 15 | 1 | 15,000 | 15,000 | | |
| | 금토드라마 (금~토) | 토막광고 | 6,170 | 15 | 1 | 6,170 | 6,170 | | |
| | 런닝맨 (일) | 전후CM | 13,500 | 15 | 1 | 13,500 | 13,500 | | |
| | 런닝맨 (일) | 토막광고 | 2,200 | 15 | 1 | 2,200 | 2,200 | | |
| | TV 동물농장 (일) | 전후CM | 12,000 | 15 | 1 | 12,000 | 12,000 | | |
| | 글 파리는 그녀들 (수) | 전후CM | 13,500 | 15 | 1 | 13,500 | - | | |
| | SBS 8뉴스 (월~금) | 중CM | 18,000 | 15 | 1 | 18,000 | 18,000 | | |
| | SBS 8뉴스 (월~금) | 전후CM | 12,000 | 15 | 1 | 12,000 | - | | |
| | 공금환이자기 Y (금) | 전후CM | 13,500 | 15 | 1 | 13,500 | - | | |
| | 와 진짜 세상에 이런 일이 (목) | 중CM | 21,000 | 15 | 1 | 21,000 | - | | |
| | 공금환이자기 Y (금) | 전후CM | 13,500 | 15 | 1 | 13,500 | - | | |
| | 꼬리에 꼬리를 무는 그날 이야기 (목) | 전후CM | 13,500 | 15 | 1 | 13,500 | - | | |
| | 신발벗고 돌싱포맨 (화) | 전후CM | 13,500 | 15 | 1 | 13,500 | - | | |
| | 동상이몽2-나는 내 운명 (월) | 전후CM | 13,500 | 15 | 1 | 13,500 | - | | |
| | 생활의 달인 (월) | 전후CM | 13,500 | 15 | 1 | 13,500 | - | | |
| | 겉속무비월드 (토) | 중CM | 7,500 | 15 | 1 | 7,500 | - | | |
| | 모닝와이드 3부 (월~금) | 중CM | 6,000 | 15 | 1 | 6,000 | - | | |
| | 모닝와이드 3부 (월~금) | 전후CM | 4,500 | 15 | 3 | 13,500 | - | | |
| | 모닝와이드 2부 (월~금) | 전후CM | 3,000 | 15 | 3 | 9,000 | - | | |
| | 모닝와이드 1부 (월~금) | 전후CM | 1,500 | 15 | 4 | 6,000 | - | | |
| | 뉴스트리 (토) | 전후CM | 1,500 | 15 | 4 | 6,000 | - | | |
| | 뉴스브리핑 (월~금) | 전후CM | 1,500 | 15 | 8 | 12,000 | - | | |
| | SBS 10뉴스 (월~금) | 전후CM | 1,500 | 15 | 9 | 13,500 | - | | |
| | SBS 5뉴스 (월~금) | 전후CM | 3,000 | 15 | 6 | 18,000 | - | | |
| | 좋은아침 (월~금) | 전후CM | 4,500 | 15 | 4 | 18,000 | - | | |
| | 생방송투데이 (월~금) | 전후CM | 7,500 | 15 | 2 | 15,000 | - | | |
| | 주요 예능 드라마 주말 재방송 | 중CM | 9,000 | 15 | 2 | 18,000 | - | | |
| | 주요 예능 드라마 주말 재방송 | 전후CM | 6,000 | 15 | 3 | 18,000 | - | | |
| 13시 주요 예능 드라마 평일 재방송 | 전후CM | 1,500 | 15 | 8 | 12,000 | - | | | |
| 13시 주요 예능 드라마 평일 재방송 | 토막광고 | 200 | 15 | 5 | 1,000 | 1,000 | | | |
| SBS 5뉴스 (월~금) | 토막광고 | 200 | 15 | 5 | 1,000 | 960 | | | |
| 지역민방 추가노출비 | | | | | | 10,000 | 10,000 | | |
| SBS-TV 소계 | | | | | | | 400,040 | 100,000 | |
| Total | | | | | | | 400,040 | 100,000 | 100,000 |

* 월 프로그램 판매 가이드에 따라 변경될 수 있음.

4) TV 집행 금액에 따른 소재 제작 지원 (별도)

(1) TV CF 영상광고 제작지원

- 지원 대상

○

SBS 혁신형 기업 지원제도 수혜대상 기업

*SBS 혁신형 기업 지원제도 조건에 부합하는 기업
- 지원 부문

○

TV CF 영상 제작비의 일부를 실비 지원 (최대 5천만원)
- 지원 금액

○

SBS TV 광고 집행금액(최대 3개월)의 20% 금액(최대 5천만원)을 제작비로 지원

*단 집행금액 선입금 조건

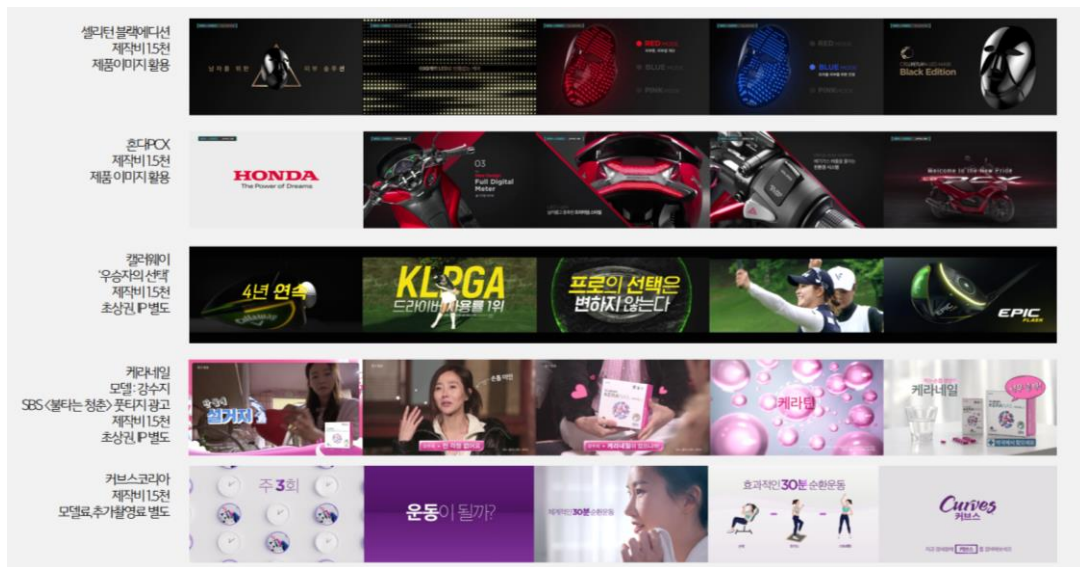
*광고 제작 완료 후, 1개월 이내 SBS 송출必
- 지원 예시

○

A 광고주 SBS TV 광고비 1억원 (1개월) → 2천만원 지원

B 광고주 SBS TV 광고비 3억원 (3개월) → 5천만원 지원

(ex, 샘플 이미지)



9. 혁신형 중소기업 방송광고 업무 일정표 (예시)

* 일자리는 판매 상황에 따라 변경될 수 있습니다.

